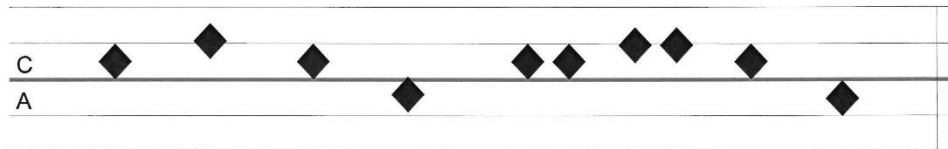
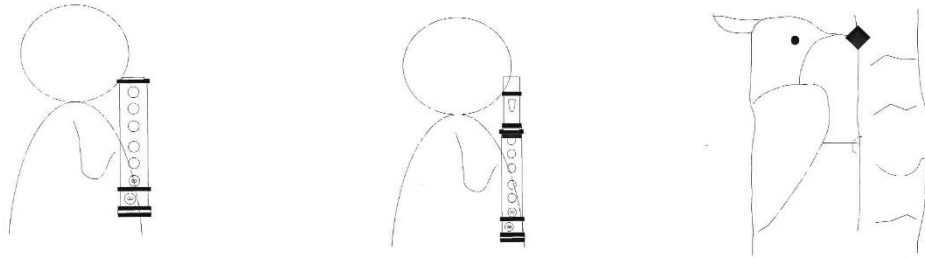


Specht

Schließe Tür und Fenster. Halte die Flöte ohne Kopf (= „Trompetenflöte“) wie eine leere Flasche senkrecht an Deine Unterlippe. Spucke Deine Luft wie Kirschkerne über die Öffnung und sprich dazu jeweils ein kurzes „T“.
 Drehe nun den Flötenkopf auf die senkrecht gehaltene Flöte und spiele die Töne (◆) ebenfalls so kurz, als würde ein Specht mit seinem Schnabel an den Baumstamm klopfen.



©KL Corona 2021

Überlege Dir eine eigene Spechtklopfmelodie oder spiele Dein Lieblingslied wie ein Specht!

nach einer Idee von Brigitte Meier und Manfredo Zimmermann